

VERANSTALTUNGSORT

Schwertplatz & Schwertsaal,
Bahnhofstrasse 12, 8636 Wald

Die direkte Zufahrt zum Platz mit motorisierten Fahrzeugen kann nicht gewährleistet werden. Es befinden sich weitere Parkplätze auf dem Schlipfplatz oder beim Bahnhof Wald.

Partner

VELO-UNTERNEHMUNGEN
WALD & UMGEBUNG



2. APRIL 2022



KINDER- ARTIKEL & VELOBÖRSE

KINDER- ARTIKELBÖRSE

9 - 12 Uhr
Schwertsaal

VELOBÖRSE

9 - 11.30 Uhr
Schwertplatz



VELO- UND KINDERARTIKELBÖRSE

Dein Velo passt nicht mehr? Es ist aber noch zwäg und andere hätten Freude daran? Du hortest Kinderartikel (Bücher, Baby- und Kinderkleider, Spielsachen usw.) und weisst nicht mehr wohin damit? Anstatt lange Fotos Deiner Artikel zu machen und auf den Online-Medien zu verhökern: Komm vorbei, komm in Kontakt mit anderen Dorfbewohnern und verkaufe direkt vor Ort.



KINDERARTIKELBÖRSE

Aufstellen, Verkauf

- Zugang Schwertsaal ab 7.30 Uhr, Stand bereit um 8.45 Uhr
- Verkauf von 9 Uhr bis 12 Uhr
- Reserviere jetzt einen Stand unter:
www.helfereinsatz.ch/de/kinderfestival
Passwort: Hilf_8636

Provision

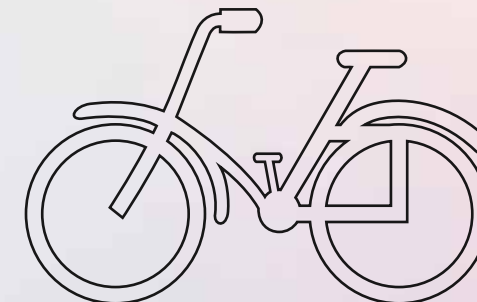
Für einen Platz im Schwertsaal kommt dem OK CHF 10 zugute

Verpflegung

Es gibt eine kleine Cafeteria mit Kaffee/Kuchen im Schwertsaal

Detaillierte Infos & Anfragen

info@traeffpunkt-wald.ch



VELOBÖRSE

Annahme, Verkauf, Abholung

- Keine vorgängige Anmeldung erforderlich
- **Veloannahme** ist von 9 Uhr bis 10 Uhr
- **Verkauf Velos** von 9.30 Uhr bis 11.30 Uhr
- **Abholtermin**, Auszahlung 11.30 Uhr bis 12.30 Uhr

Eigenschaften Velo, Formular

- Für jedes Velo muss vor Ort ein separates Formular vollständig ausgefüllt bzw. abgegeben werden.
- Es werden nur funktionstaugliche Velos angenommen
- Elektrovelos werden NICHT angenommen
- Die Velos werden, wenn nicht anders abgesprochen, nur von Helfenden vom OK aufgestellt und verkauft.
- Die Velos eines Lieferanten werden nicht nebeneinander aufgestellt, sondern nach Art der Velos organisiert (Erwachsenenvelos, Kindervelos, Rennvelos, Spezialvelos, etc.)
- Lieferanten dürfen sich während des Verkaufs nicht bei den Velos aufhalten und keine Verkaufsgespräche mit der Kundschaft führen.
- Für jedes abgegebene Velo, unabhängig von Verkauf, wird eine Pauschale von CHF 5 verrechnet, welche vollumfänglich dem OK zu Gute kommt.
- Das OK lehnt jede Haftung für gestohlene oder beschädigte Velos ab.